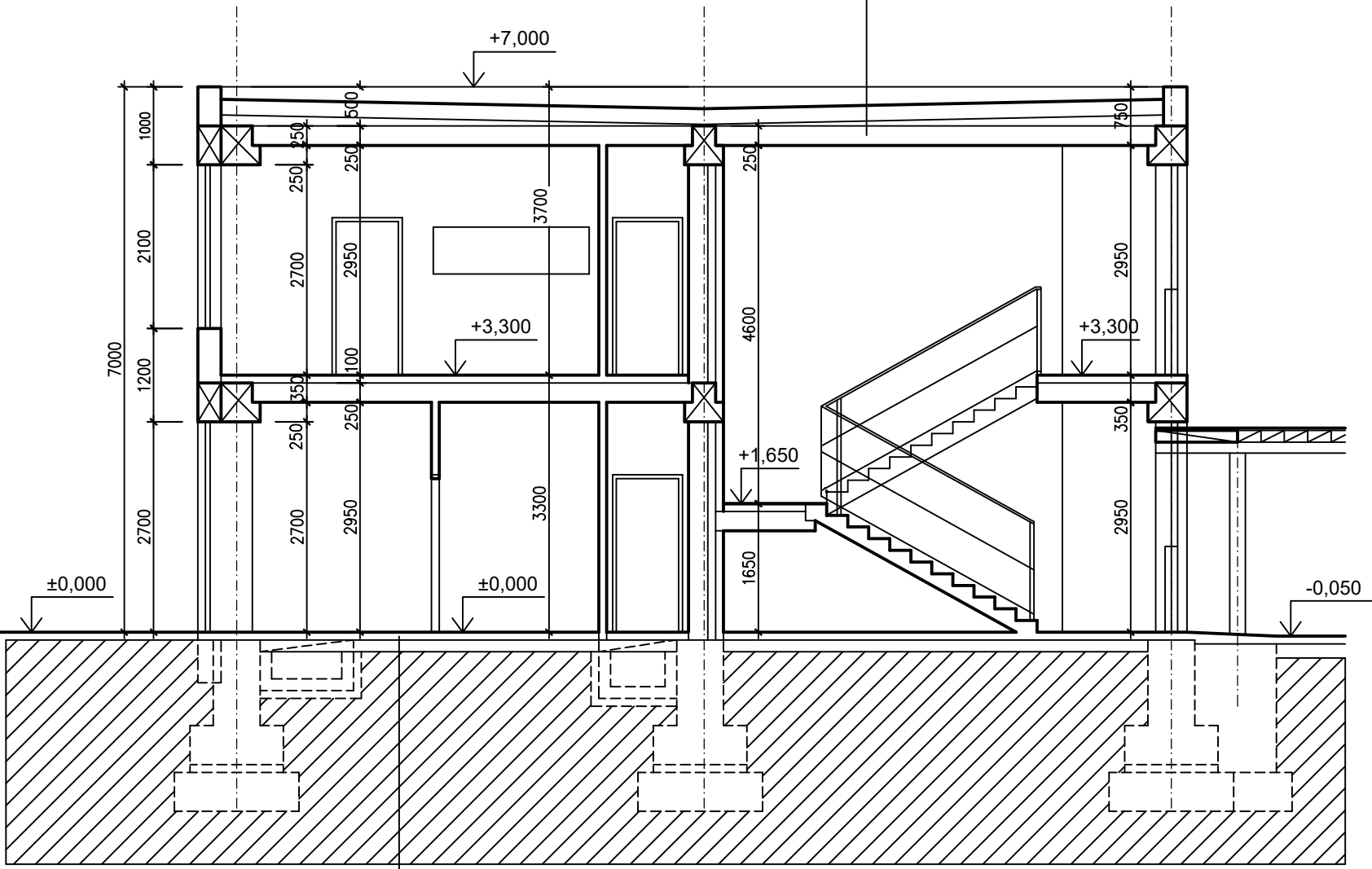


MATEŘSKÁ ŠKOLKA - ŘEZ B-B

Stávající konstrukce střešního pláště objekt SO 01

- střešní krytina Pe folie
- izolace z pěnového polystyrenu tl. 140mm
- plynosilikát tl. 200mm
- násyp ostrý písek tl. 20-140mm
- stropní panel PZD tl. 250mm



Stávající konstrukce obvodových stěn objekt SO 01

- vnitřní štuková omítka tl. 20mm, malba
- zdivo z plynosilikátových tvárnic tl. 300mm
- vnější břizolitová omítka tl. 30mm

Stávající konstrukce meziokenních pilířů objekt SO 01

- vnitřní štuková omítka tl. 20mm, malba
- zdivo z plynosilikátových tvárnic tl. 250mm
- vnější břizolitová omítka tl. 30mm

Stávající konstrukce podlahy na terénu objekt SO 01

- nášlapná vrstva podle účelu využití - keramická dl. do malty, PVC
- betonová mazanina tl.100mm
- izolace z pěnového polystyrenu tl. 30mm
- izolace proti vodě a zemní vlhkosti
- podkladní betonová mazanina tl.100mm



EVROPSKÁ UNIE
Fond soudržnosti
Operační program Životní prostředí

±0,000=STÁVAJÍCÍ PODLAHA 1.NP

PROJEKTOVAL		FORMÁT	2 A4
ing. V. KULHÁNEK		DATUM	10.2016
INVESTOR:		ÚČEL	DSP
Město Chrudim, Resselovo náměstí 77, 537 01 Chrudim		ČÁST	
MÍSTO STAVBY: parc.č. 4270, 4269, k.ú.Chrudim		MĚŘITKO	1:75
Snížení energetické náročnosti budovy MŠ V. Nejedlého 769, Chrudim objekt SO 01 – mateřská školka		Č. KOPIE	ČÍS. VÝKRESU
ŘEZ B-B – STÁV. STAV			D.1.1.4